



今年は五月晴れもほとんどなく、ぐずついた
天気が多いまま梅雨に入ってしまうようです。
こんな時期はやはりゼーゼー、ゼロゼロの方が
多く、当院の吸入器貸し出しもフル回転、といっ
たところでしょうか。

春先に流行るインフルエンザB型が、なぜか5月末から出始め、
私達を困惑させます。“病気の流行情報”を是非ご覧下さい。
裏面に保育士による「今月のおすすめ絵本」のコーナーも設け
ましたので、当院でおすすめした絵本が気に入りましたら
同じ作家で図書館にある別の絵本を探したり、など役立ててい
ただければ嬉しいです。

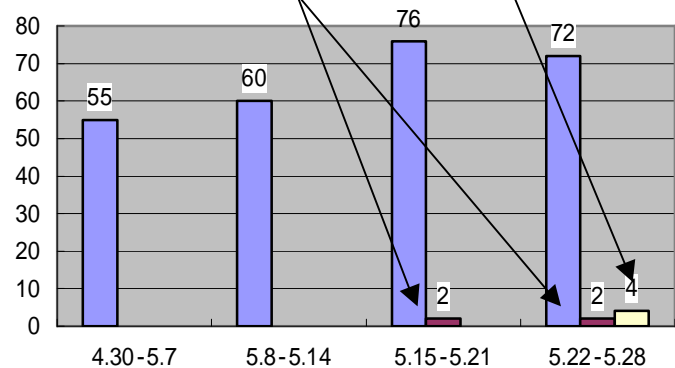


いけざわこどもクリニック感染症情報

【4月30日～5月28日】

咽頭結膜炎	2	伝染性紅斑	2
溶連菌感染症	4	突発性発疹	19
感染性胃腸炎	263	ヘルパンギーナ	16
水痘	37	流行性耳下腺炎	14
手足口病	2	インフルエンザ	A型3 B型5

■感染性胃腸炎 ■インフルエンザA型 □インフルエンザB型



依然、感染性胃腸炎は多いですが一時期に比べると症状は軽いようです。
一旦収まっていたインフルエンザは5月末頃からできています。
ご家庭での手洗い・うがいを行い予防しましょう



我が家の事件簿 〔ギョウチュウ編〕



「ママ、ぎょ、ぎょうちゅうってなに？」
息子がまだ6歳くらいの時の話だ。台所でお茶碗を洗っている
私の背中に、学校から帰ったばかりの息子が駆け寄ってきて、
小さな声で話しかけた。「えっ?! ああ、蟻虫検査なんだね、な
つかしー」息子が持っている小さな四角い袋は私の幼い頃から
変わっていない。

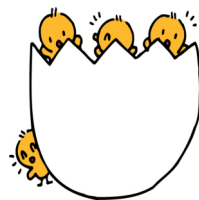
「ママ、ぎょうちゅうってなに?」・・・そうか、息子はぎょうち
ゅうが分からないのだ。

「うーん、何て言ったらいいのかなー。蟻虫はね、お腹にいて、
朝になったらおしりから出てきて卵を産むんだって」手を止め
ることなく洗い物を続ける私。しかし、しばらくしても背後の
気配は変わらない。どうした訳か、まるで長男はその場から動
けなくなってしまったように立ちすくんで、なにか一生懸命考
えている様子・・・。

「ねえ、どうしたの?」
すると、その時、生まれて初めて見たかもしれない
困惑した、いや、まさか、という恐怖に慄いた表情の息子。

「ボ、ボクはね・・・たまごは・・・うっ、うっ、うめない、
と・おもう・・・」??????

一瞬、「は?」と思ったが、私の脳みそにやっ
とその意味が伝わった時、もう洗い物どころで
はなく、私はその場に身をくずして笑いをこら
えた。息子は「朝になって卵を産む」という私
の言葉に、その時、ニワトリを想像したに違い



なかった。息子はあの、あれくらいの大きさの卵が自分のオシ
リから出てくることを想像したのだ。そして、そんな能力は自
分には決して備わっていない、と子どもながらに判断できた
らしい。笑ってはいけない、でもどうしても耐えられない。
私は声を殺して涙をながした。しかし台所にしゃがみこんだ私

を心配するでもなく、ふり返ると長男はまだ、まばたきしなが
ら真剣に遠くを見つめている。明日、あさっての二日間、たま
ごの収穫をしなければならない、その不安に困惑した表情だ。
しばらく、自分の中で笑いと戦い、何度も深呼吸した後・・・
「あのね、ぎょうちゅうってね、小さい小さい虫なのよ。
お腹の中に住んで朝になったらウンチするところに出てきて
卵を産むけど、目には見えないくらい小さいんだよ。」必死に笑
いをこらえ、やっとそんな説明をしたっけ・・・



学校保険法が改正され、以前は小学6年生
までだった蟻虫検査も、今年度からは、プール
開き前の一年生から3年生のみに行われるこ
とになった。

「その話、ウケるー、ウケるー!」と、今ではスネ毛の生え
た足をバタつかせ、自分の消えた記憶に大爆笑する本人。

奇想天外な息子の発言の数々や、日常に起こる、子ども達の
突拍子もなく面白いエピソードは、そのつど家族に笑顔をはこ
び、私達を温めてきた。

その小さな袋には、可愛いオシりをプリッと
出した、今にも卵を産み落とすかのような体勢
のキューピーちゃんが、ニッコリ笑っている。
蟻虫検査のたびに語り継がれる我が家の歴史。
こんな些細な出来事が子育て中の私達へのご
褒美なのかも・・・。

使う時の姿勢



文責 池澤 千恵子



現在でも、蟻虫症はめずらしくありません。もし陽性
にでたら、内服薬を2週間隔で計2回内服しましょう。
兄弟、ご両親も内服して、家族で治療することが大切
です。(院長)



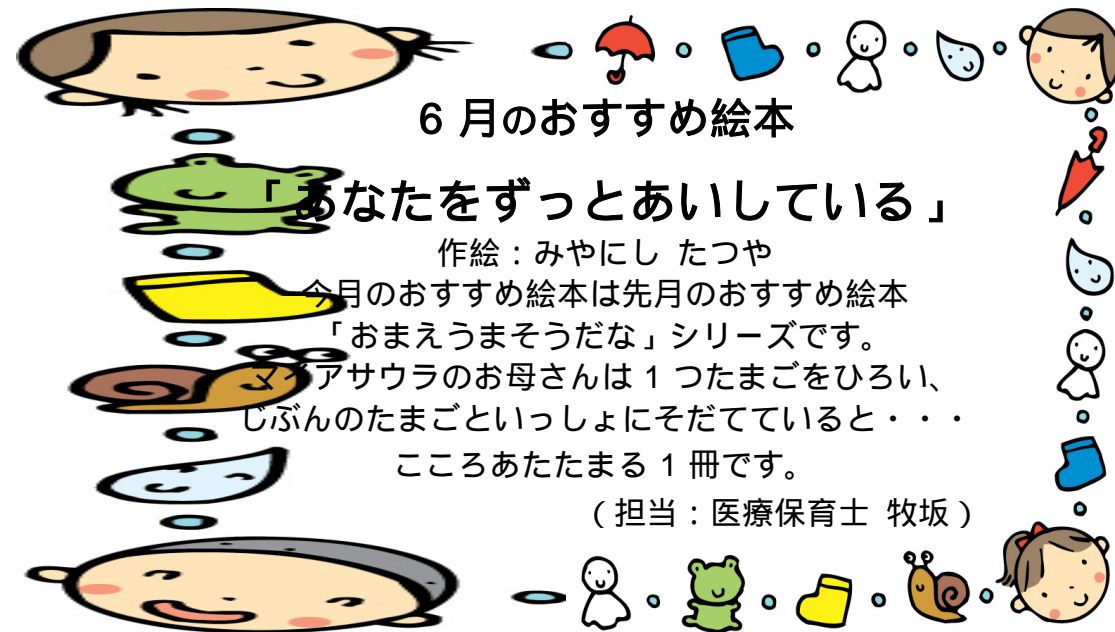
いけざわこどもクリニック予定表

- ・ 木曜・土曜午後から休診ですが、かかりつけの患者さんの急患対応は行います。お薬が限定され、院内処方一日です。
- ・ 平日夜間急患は、21-22時にご連絡ください。
- ・ 不在、かかりつけ以外の方は、日赤・地域医療センターへお願いします。(時間外は紹介状なしで受診できます)

月	火	水	木 午後休診	金	土 午後休診	日 急患のみ対応
	6月				12:30まで 診察	休診
			1日	2日	3日	4日
			西合志南中健診 ワクチン中止 アイチケット早めに終了 する場合があります		学会準備会 不在	
5日	6日	7日	8日	9日	10日	11日
			夜:不在		学会出張	20:00まで不在
12日	13日	14日	15日	16日	17日	18日
			勉強会		学会不在	19:00まで不在
19日	20日	21日	22日	23日	24日	25日
	医師会		地域医療センター 当番 19時~24時			
26日	27日	28日	29日	30日	7月1日	7月2日
			4ヶ月健診 ワクチン中止 アイチケット早めに終了 する場合があります		学会不在	19:30まで不在
7月3日	7月4日	7月5日	7月6日	7月7日	7月8日	7月9日
			勉強会		学会不在	

予定表は急遽変更になる場合があります。アイチケットやお電話でご確認下さい

* アイチケット予約の方は必ず「まだかな」で確認してお越しください *



6月のおすすめ絵本

「あなたをずっとあいしている」

作絵: みやにし たつや

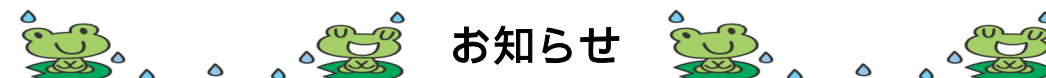
今日のおすすめ絵本は先月のおすすめ絵本

「おまえうまそうだな」シリーズです。

アサウラのお母さんは1つたまごをひろい、
じぶんのたまごといっしょにそだてていると・・・

こころあたたまる1冊です。

(担当: 医療保育士 牧坂)



お知らせ

- * 院内で絵本の読み聞かせ随時行っています
(ご希望の方はスタッフにお声をかけて下さい)
- * 医療証: 旧合志町の方お持ち下さい
(合志市誕生に伴い、旧合志町の医療証も必要です)
- * 保険証変更ありの人が増えています。是非お持ち下さい
(お持ちでない場合、一時預かりする場合がありますのでご了承下さい)
- * 麻疹・風疹ワクチンしていない人(特に2歳以上)
是非確認してワクチン接種を行ってください

アイチケット開始時間は 午前8:30~11:30 午後2:30~6:00です
診察予定時間を超える場合、やむ得ずアイチケットを予定時間より早めに切る場合がありますが、その場合、直接来院せず、電話にてご相談ください。(夜間診察可能のときには診察させていただきます)

順番の時間通りこられない方は、やむ得ぬ事情がない限り順番を後にまわす事があります
皆様のご協力よろしくお願ひします