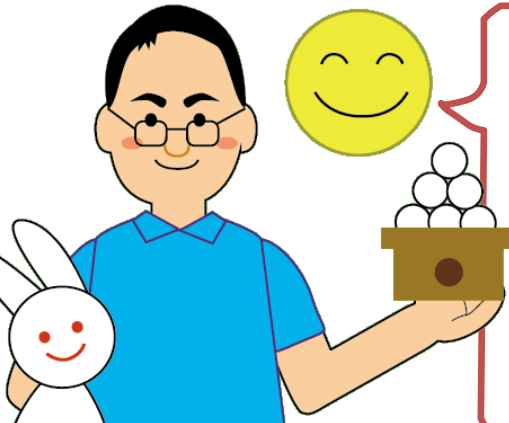


いけざわこどもクリニック通信

Vol.156
2015/09/01



台風15号、皆さまのご家庭や地域の被害は大丈夫でしたか？野々島は電気がなかなか復旧せず、26日は停電の中診察するという非常事態！レントゲンも血液検査も出来ず、それでも診察希望される患者さまをエアコンの効かない暗い中で診察させていただきました。しかし、今回は県内を直撃したため収穫期を迎えた農家には深刻な被害となったようで心が痛みます。他にも被害に遭われた方々にはお見舞い申し上げます。

感染症情報	前回	今回 6/22~7/26
アデノウイルス	9	2 ↓
溶連菌感染症	4	7 ↑
感染性胃腸炎	49	45 ↓
水痘(水ぼうそう)	0	1 ↑
りんご病	2	10 ↑
手足口病	111	52 ↓
RSウイルス	0	0 →
突発性発疹	10	9 ↓
おたふくかぜ	2	1 ↓
ヘルパンギーナ	41	29 →
マイコプラズマ	7	10 ↑

大事なお知らせ インフルエンザワクチンについて 9/16 ドクターキューブより予約開始 10/1 ワクチン接種開始

※金額・その他、詳細はドクターキューブの予約画面でお知らせいたしますのでご確認ください。山鹿市も一部公費負担になるようです。

いけざわこどもクリニック

小児科・アレルギー科



住所	合志市野々島2461 (ユーパレス弁天 北側)
TEL	096-242-6633
ホームページ	http://www.ikezawa.org/
PC予約	http://ssc.doctorqube.com/ikezawa/pc/index.html
Mobile 予約	http://ssc.doctorqube.com/ikezawa/
診療時間	9:00~12:30 / 14:30~18:30
休診日	木曜午後・土曜午後・日曜祝日

予約用QRコード →



● 坂本香奈(看護師)

菊池に住んでいます、21歳の坂本です。子どもが大好きです。笑顔で頑張っていきたいと思います！



● 児玉晴香(医療事務)

2児のママです。元気な仲良し姉妹の子育て奮闘中です。何でも親身に対応します。気軽に話しかけてください。

新しく入ったスタッフです。よろしくお願いします。

● 松本絢美(医療事務)

結婚4年目ですが、まだ子どもはいません。月曜と土曜の週2日、明るい笑顔で頑張ります！宜しくお願いします。

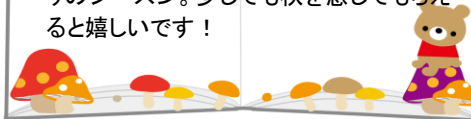


心をそろえて

8月3日から診察時間を8:30→9:00に変更させていただきました。いくつか理由があるのですが、その一つに「朝礼」があります。当院は以前8時から診察を開始していましたがスタッフは8時間勤務の為、8時→8時半→9時→9時半と出勤時間はバラバラ。院長が朝8時から夜7時まで診察を続けることで、どうしてもスタッフが少なく手薄になる時間があり、点滴や検査が立て込むと、結局は効率が悪く思い通りの診療ができないのです。先月より正社員全員が朝一同に顔を合わせ朝礼を行っております。(こんな当たり前のことが今まで出来なかったのです。)朝礼の中では「あいさつ実習」というものを行っており、サービス業などで見たことがある方もいらっしゃると思いますが『おはようございます』『お大事になさませ』と繰り返し全員で声を張り上げます。医療の現場ではちょっと？と思われるかもしれませんが、声を出して仕事を行う上でこれは準備運動となり、またチームで仕事をする協調性

保育士ギャラリー

9月の壁面はぶどう狩りとお月見です。秋のイベント、十五夜や、なしやぶどう狩りのシーズン。少しでも秋を感じてもらえると嬉しいです！



を培うものだと考えています。それぞれ家庭の事情も、年齢もさまざま、女性が多い職場ですから体調がすぐれない日もあるでしょう。しかしそれら乗り越えて朝礼は良いスタートを切る為、それぞれが心を整える、スイッチを入れる大切な儀式。毎朝、丸くなってお互いの顔を合わせ「医療者」として心を一つに目標に向かう。日々の朝礼がそれぞれの自覚を強くし、良いパフォーマンスに繋がっていくと信じています。「朝早く開けてくれて助かった」そんな声もこれまでたくさん頂きました。その言葉に支えられ院長はこれまで長時間の診察を頑張れたのだと思います。しかしクリニックのクオリティーを上げ、皆さまに納得していただけるものに近づく為には朝のスタートが大切であると考えます。当院を選んで頂いた患者さまに「ここに来てよかった」そう思っていただけのように、私たちは今日も明日も全員で、心をそろえて朝礼を行っていききたいと思います。

(文責 池澤 千恵子)